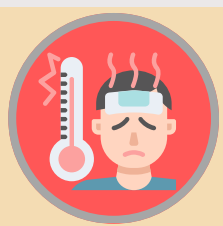


# โรคติดเชื่อไวรัสชิคา

## ภัยเงียบจาก ยุงลาย

“โรคติดเชื่อไวรัสชิคา หรือ โรคไขชิคา” เกิดจากการติดเชื่อไวรัสชิคา อยู่ในตระกูลฟลาวีไวรัส (flavivirus) มีลักษณะคล้ายคลึงกับ ไวรัสไข้เหลือง, ไวรัสแดงก่, ไวรัสเวสต์ไนล์ และไวรัสไข้มองอึกเสบเจอี มียุงลายเป็นพาหะนำโรค โรคนี้ส่วนใหญ่มั่วยแล้วหายได้เอง อาการโรคไม่รุนแรง มีปัญหาเฉพาะกับหญิงตั้งครรภ์

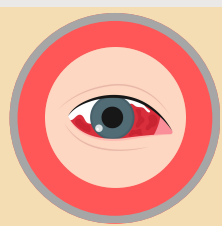
### อาการ



มีไข้



ปวดศีรษะ



ตาแดง



มีผื่นแดง



ปวดข้อ  
ปวดกล้ามเนื้อ

หากได้รับการรักษาอย่างถูกต้อง อาการเหล่านี้จะทุเลาลงภายในเวลา 2 -7 วัน



ปกติ



ผิดปกติ

การติดเชื่อในสตรีมีครรภ์ อาจทำให้เกิดภาวะศีรษะเล็กในเด็กแรกเกิด (Microcephaly)

### การรักษา

ส่วนใหญ่มั่วยมีอาการไม่รุนแรง สามารถรักษาได้โดย...



1 พักผ่อนให้เพียงพอ



2 ดื่มน้ำมาก ๆ



3 หากมีไข้ให้กินยาพาราเซตามอล ห้ามกินแอสไพริน

### การป้องกัน



1 เก็บบ้าน ให้สะอาดปลอดโปร่ง



2 เก็บขยะ ดัดแยกขยะ และทิ้งให้เรียบร้อย



3 เก็บน้ำ ปิดฝาภาชนะให้สนิท หรือเทน้ำทิ้ง เพื่อไม่ให้ยุงลายวางไข่และอาศัยอยู่ในบ้าน

หากอาการไม่ดีขึ้นควรรีบไปพบแพทย์

ขอขอบคุณข้อมูลจาก กรมควบคุมโรค กระทรวงสาธารณสุข

กองสาธารณสุขท้องถิ่น : กลุ่มงานป้องกันโรค